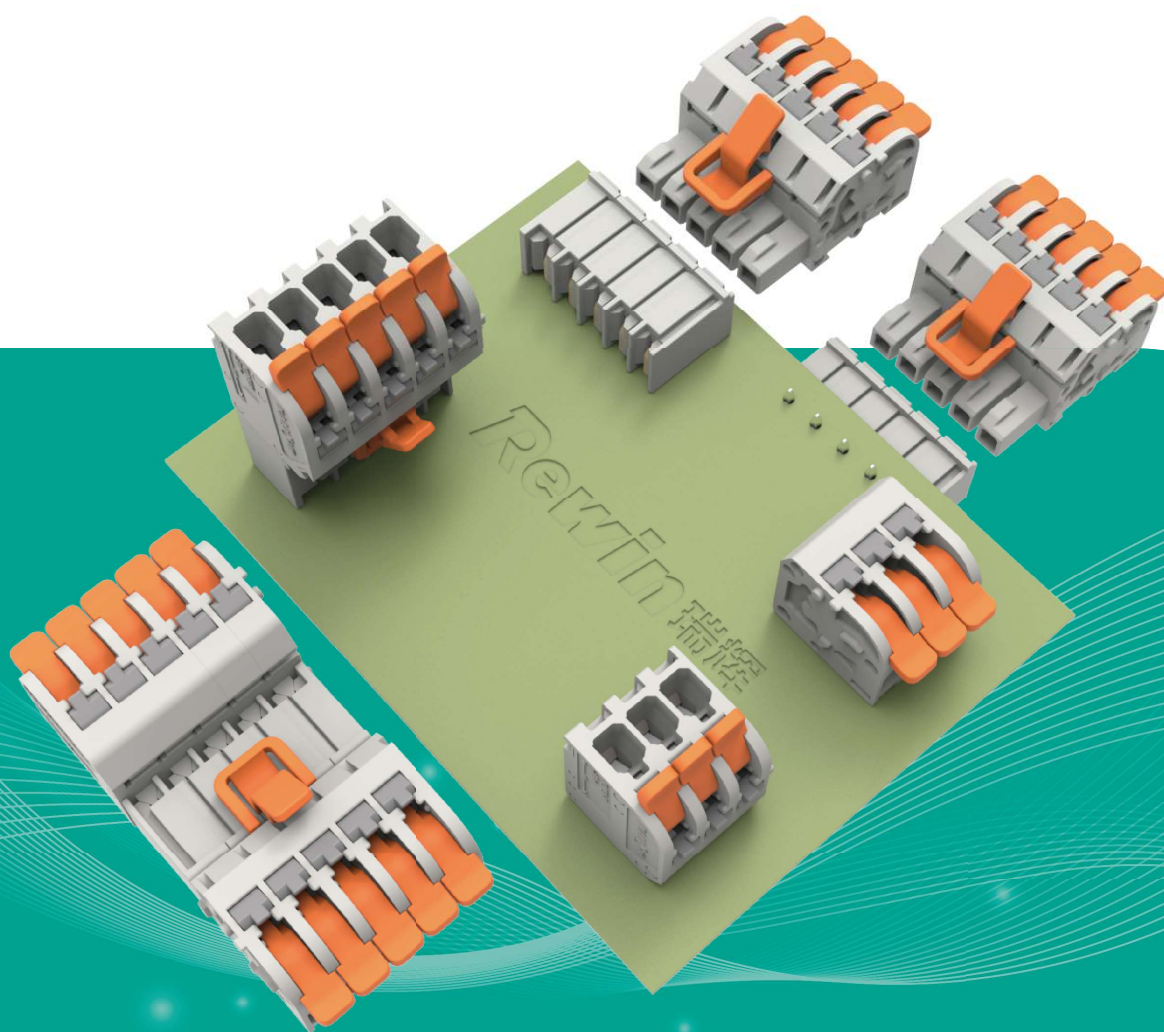


电气连接方案解决商

CONNECTOR MANUFACTURER

接插式和固定式连接器

KLNE触联系列



电气连接方案解决商
CONNECTOR MANUFACTURER



关于瑞辉 COMPANY PROFILE

浙江瑞辉电气有限公司是电气连接系统解决方案专家，坐落于长三角核心圈嘉善县。

主要从事连接器、智能家居、电工等领域产品研发和销售，致力于为新能源、数据中心、工业制造和智能楼宇等多个行业提供高效节能、安全可靠的智能电气解决方案。

我们的使命-成为您实现高效和可持续电气解决方案的合作伙伴。

我们的价值-通过持续的技术创新，与客户一起创造新的价值，为提高效率和可持续生产力做出贡献。

Rewin

目录

CATALOGUE

01

公司介绍及目录

COMPANY INTRODUCTION AND CATALOG

03

背景与技术

BACKGROUND AND TECHNOLOGY

06

接插式连接器

PLUG-IN CONNECTOR

07

固定式连接器

FIXED CONNECTOR

08

命名规则

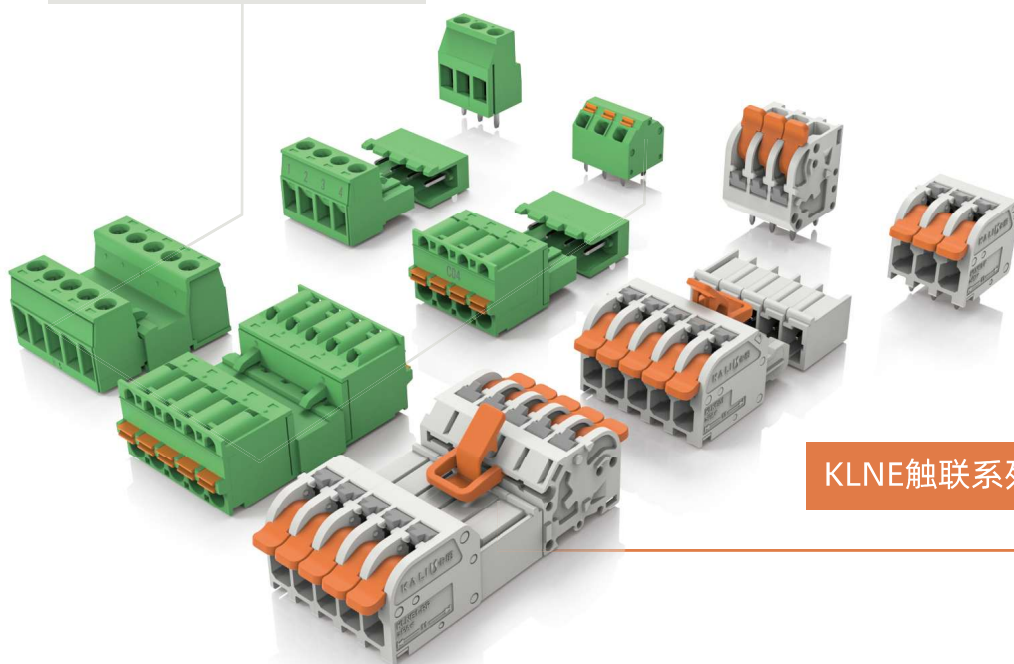
NAMING RULES

技术介绍



接线技术是决定电气设备组装效率和运维稳定性的关键因素，在主流的螺钉连接和弹簧直插技术面世20年之后，行业已深深陷入同质化技术产品的“内卷”之争，长时间难以突破。

传统螺钉弹簧端子产品



KLNE触联系列端子产品

行业困境

传统螺钉/弹簧技术20年未突破

同质化竞争导致效率天花板

人工操作占比超70%（压接/检查/返工）

技术突破

√ 3秒完成接线（对比传统30秒+）

√ 软导线直插免压接

√ 双重物理反馈机制（听觉+按钮抬升）

√ 支持全流程自动化

KLNE触联技术三步操作法



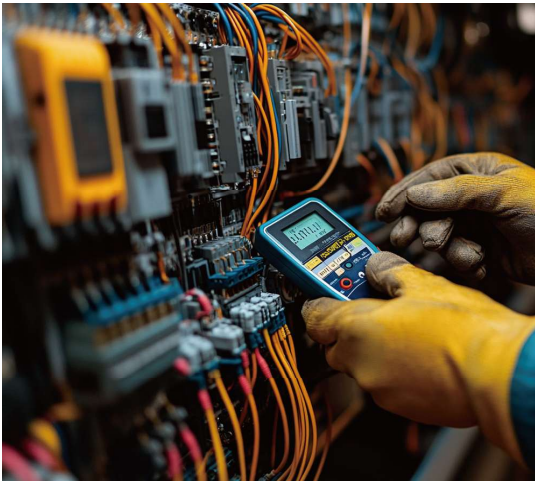
传统螺钉/弹簧端子 VS KLNE触联技术

指标	螺钉技术	弹簧技术	KLNE触联技术
准备工具	剥线钳、冷压端子 压线钳、 十字螺丝刀	剥线钳、冷压端子 压线钳 一字螺丝刀	剥线钳
接线操作步骤	6步 1、剥线； 2、套入冷压端子； 3、压接；4、接入导线； 5、拧螺丝；6、检查	6步 1、剥线； 2、套入冷压端子； 3、压接；4、推开弹簧； 5、接入导线；6、检查	3步 1、剥线； 2、直插接线； 3、视觉、 听觉双重辅助检查
软导线无压接接线	不支持	不支持	支持
单点位耗时	30秒+	15秒	3秒
无工具退线操作	不支持	不支持	支持
虚接概率	高	中	低
自动化接线	困难	一般	简单

应用行业

工业自动化

伺服控制;变频器; 电源、交换机网络技术;
HMI人机控制界面;



新能源

逆变器控制板;储能BMS主控板;
储能电池BMS型号采集; 充电控制器;



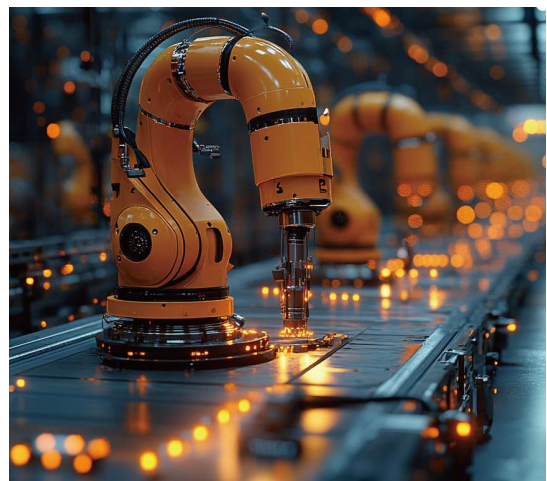
楼宇自动化

电梯主控板; 通讯模块; 照明控制器;



机器人

机器人控制主板; 驱动单元; 输入输出模块;
机械手控制板&连接板;

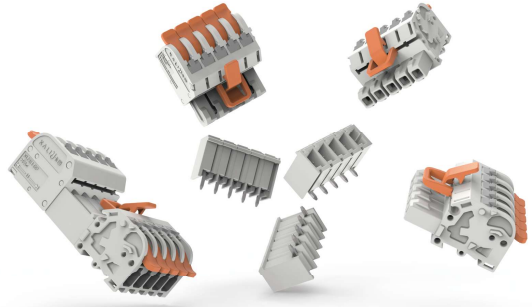



接插式连接器



主要特点：

适用线径 0.5mm^2 - 2.5mm^2 (20-12AWG) ;
 额定电流(A) 18 IEC / 15 UL(B) / 10 UL(D) ;
 额定电压(V) 320 IEC / 300 UL(B) / 300 UL(D);
 针距 5.0 mm ;
 位数 2-12Pin ;
 可选配卡扣锁紧固定。



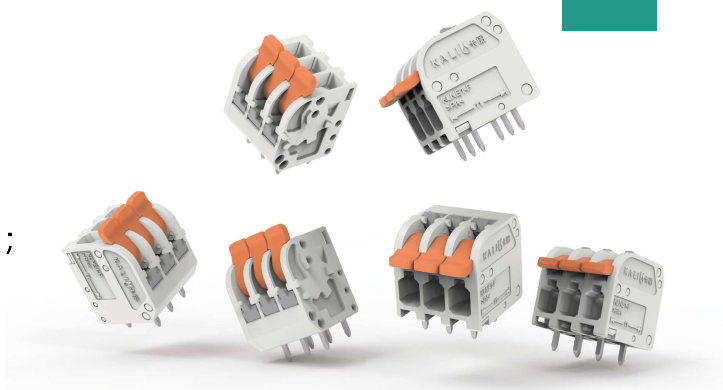
螺钉技术	产品型号	说明	针距(mm)	位数 (P)	电流 (A)	电压 (V)	连接方向
	KLNE1-P-5.0-V-N-GY	不带锁扣	5.0	2...12	18 IEC 16 UL (B) 16 UL (D)	320 IEC 300 UL (B) 300 UL (D)	0°卧式
	KLNE1-PL-5.0-V-N-GY	带锁扣	5.0	2...12	18 IEC 16 UL (B) 16 UL (D)	320 IEC 300 UL (B) 300 UL (D)	0°卧式
	KLNE1-RP-5.0-H-N-GY	-	5.0	2...12	18 IEC 16 UL (B) 16 UL (D)	320 IEC 300 UL (B) 300 UL (D)	0°卧式
	KLNE1-S-5.0-H-N-GY	-	5.0	2...12	16 IEC 16 UL (B,C) 16 UL (D)	320 IEC 300 UL (B) 300 UL (D)	0°卧式
	KLNE1-S-5.0-V-N-GY	-	5.0	2...12	16 IEC 16 UL (B,C) 16 UL (D)	320 IEC 300 UL (B) 300 UL (D)	90°立式
	KLNE1-S-5.0-W-N-GY	-	5.0	2...12	16 IEC 16 UL (B,C) 16 UL (D)	320 IEC 300 UL (B) 300 UL (D)	180°卧式

固定式连接器

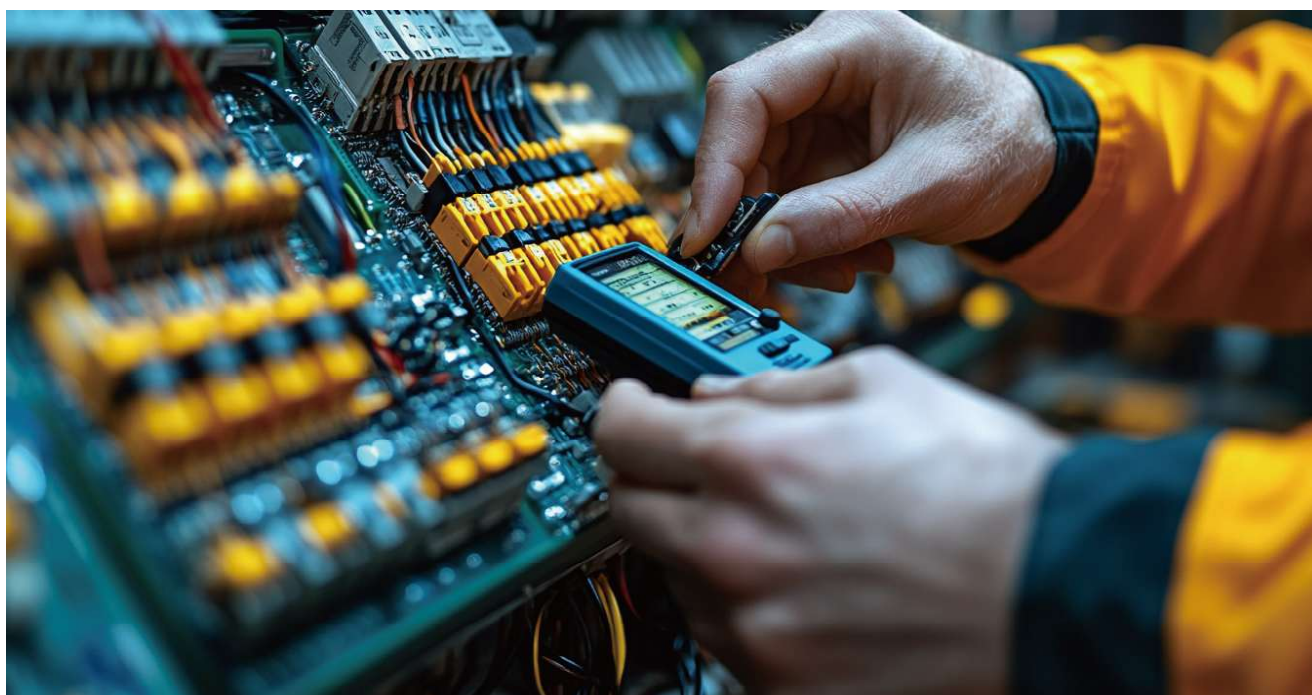


主要特点:

适用线径 0.5mm^2 - 2.5mm^2 (20-12AWG) ;
 额定电流(A) 24 IEC / 20 UL(B) / 10 UL(D);
 额定电压(V) 400 IEC / 300 UL(B) / 300 UL(D);
 针距 5.0 mm;
 位数 2-24Pin;



螺钉技术	产品型号	说明	针距(mm)	位数 (P)	电流 (A)	电压 (V)	连接方向
	KLNE1-F-5.0-H-N-GY	-	5.0	2...24	24 IEC 20 UL (B) 10 UL (D)	400 IEC 300 UL (B) 300 UL (D)	0°卧式
	KLNE1-F-5.0-V-N-GY	-	5.0	2...24	24 IEC 20 UL (B) 10 UL (D)	400 IEC 300 UL (B) 300 UL (D)	90°卧式



服务与支持、命名规则



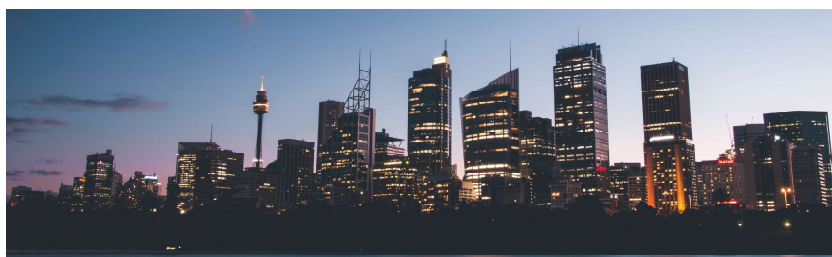
根据不同应用场景、行业需求，我们可以为客户提供专业的定制解决方案，瑞辉电气在整个开发过程中都将提供出色服务，助力企业发展。全面的技术数据以及免费的样品服务让日常工作更轻松。作为你的合作伙伴，从设计开发到定制连接、定制颜色、印字和壳体解决方案，我们都始终提供鼎力支持。

产品命名规则

示例	Example: KLN E1-P-5.0-V-1-GY	系列名称	应用	编号	类别	间距	方向	极数	颜色
		KLN	E	1	- P	- 5.0	- V	- 1	- GY
系列名称	Series name: KLN								
应用	Application: R=轨装式接线端子 Rail-Mount Terminal Blocks C=建筑布线用端子 Installation Terminal Blocks and Connectors E=PCB接线端子 PCB Terminal Blocks								
编号	NO.:1								
类别	Sort: P=插拔式插头 Plug RP=插拔式反向插头 Reverse Plug S=插拔式插座 Socket F=固定式插座 Fixed Socket PL=插头带锁扣 Plug with Lock A=配件 Accessory								
间距	Pitch : 5.0=5.0 间距 Pitch								
方向	Direction: H=0度卧式 0°Horizontal V=90度立式 90°Vertical W=180度卧式 180°Horizontal U=通用式 Unicersal L=左侧 Left M=中间 Mid R=右侧 Right								
极数	Pin : 1=1 Pin								
方向	Direction: BK=黑色 Black YE=黄色 Yellow GY=灰色 Gray BU=蓝色 Blue OL=本色 Original OG=橙黄 Orange RD=红色 Red GN=绿色 Green WH=白色 White OT=其他 Other T=透明 Transparent								

Rewin 瑞辉

创见未来，连接恒久
Connect with Foresight



浙江省嘉善县姚庄镇万泰路26号



0573-84591888



www.rewin.cn

浙江瑞辉电气有限公司
ZHEJIANG REWIN ELECTRIC CO., LTD.